

# JABRA STEALTH UC

## Auricular mono Bluetooth®

Compatible con cualquier dispositivo habilitado para Bluetooth

Certificado para Skype for Business

Totalmente compatible con UC

FICHA TÉCNICA



**Jabra®**  
YOU'RE ON

# LIBERTAD PARA HACER MÁS

## LIBERTAD PARA HACER MÁS

Jabra Stealth UC lleva los auriculares Bluetooth® a un nivel superior, porque es el primer modelo que incorpora una novedosa tecnología de batería microPOWER que permite hacer un diseño más pequeño y hablar más tiempo con mayor comodidad.

### Acceso remoto a los asistentes de voz Siri/Google Now

Con Jabra Stealth puede dejar su smartphone en el bolsillo y disponer de Siri y Google Now con solo mover los dedos. Basta con dar un toque en el botón del auricular para activar y conectar Siri o Google Now desde su smartphone.

### Un sonido de primera calidad, ¡sin ruidos!

El auricular incorpora la tecnología de sonido más novedosa y avanzada. Noise Blackout™ reduce el ruido de fondo de las conversaciones y, junto con la voz de alta definición, permite mantener unas conversaciones de nitidez cristalina en los dos extremos de la comunicación.

### Confort superior

Jabra Stealth ofrece unas sensaciones de confort totalmente nuevas. El auricular es notablemente más pequeño y más ligero, y el peso del auricular queda perfectamente equilibrado en el oído. Es tan discreto y cómodo que apenas notará que lo lleva.



## MOTIVOS PARA ELEGIR JABRA STEALTH UC

- Botón de control de voz del smartphone
- Noise Blackout y voz de alta definición\*
- Diseño ligero y Eargels de máximo confort

\* Según la red



ENCONTRAR MI JABRA  
Con la aplicación Jabra Assist  
Para iOS y Android

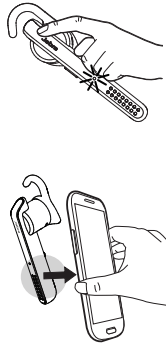
CERTIFICADO PARA SKYPE FOR BUSINESS



## 1 CONEXIÓN

### CONEXIÓN AL MÓVIL (con el adaptador Bluetooth Jabra Link 360)

1. Encienda el auricular.
2. Introduzca el adaptador Bluetooth Jabra Link 360 en cualquier puerto USB de su PC
3. Mantenga pulsado durante 3 segundos el botón Responder/Finalizar del auricular Stealth hasta que el indicador Bluetooth parpadee con luz azul y el auricular indique que está activado el modo de sincronización. Siga las instrucciones de voz. El auricular y Jabra Link 360 vienen conectados de fábrica.

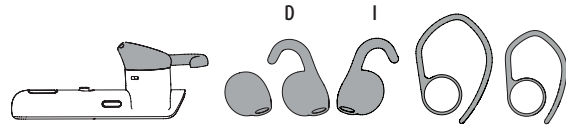


### CONEXIÓN A UN DISPOSITIVO MÓVIL (CON NFC)

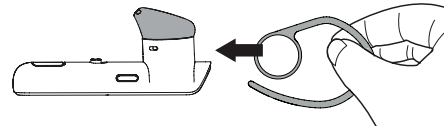
1. Asegúrese de que NFC está activado en su teléfono móvil.
2. Deslice lentamente la zona NFC del auricular contra la zona NFC del dispositivo móvil hasta que se haya confirmado la conexión.

## 2 COLOCACIÓN

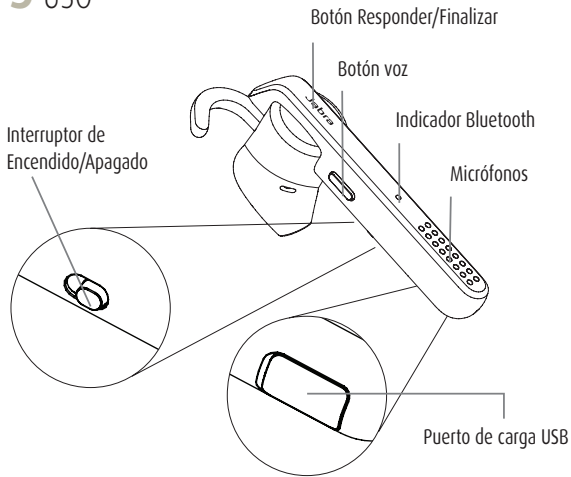
Puede utilizar el auricular en la oreja izquierda o en la derecha. En el paquete se incluyen otros Eargels y ganchos para la oreja.



### FIJACIÓN DEL GANCHO PARA LA OREJA



## 3 USO



	Encendido/Apagado	Deslice el interruptor de Encendido/Apagado
	Responder/Finalizar llamada	Toque el botón Responder/Finalizar
	Rechazar una llamada	Mantenga pulsado el botón Responder/Finalizar durante un segundo
	Volver a marcar el último número	Dé dos toques en el botón Responder/Finalizar, cuando no haya una llamada en curso
	Activar los controles de voz (depende del teléfono)	Toque el botón de voz
	Volumen del altavoz	Use los controles de volumen del dispositivo móvil conectado

### ¿SABÍA USTED QUE...

la aplicación Jabra Assist puede ayudarle a encontrar sus auriculares mediante un seguimiento GPS? Descárguese la aplicación Jabra Assist App para su dispositivo Android™ o iOS.

### CARGA DEL AURICULAR

Retire la tapa del puerto USB de carga. Se tardan 2 horas aproximadamente en cargar completamente la batería.

## CARACTERÍSTICAS Y ESPECIFICACIONES

- Botón de control de voz del smartphone para la activación remota de Siri/Google Now
- La tecnología de micrófono doble con Noise Blackout reduce el ruido de fondo
- Voz HD\* para una calidad de sonido de alta definición
- Fácil de sincronizar gracias a NFC\*\*
- Escuche música en streaming, podcasts e indicaciones de GPS
- Hasta 6 horas de conversación
- Con el nanoadaptador Bluetooth podrá estar siempre conectado
- Sonido de alta definición con reducción de ruido
- Confort superior con un diseño compacto
- Botón de control de voz dedicado

\* Depende de la red \*\* Depende del dispositivo